

ООО "Сямженский лес"

ПРОЕКТ "ЭКОНОМ"

ЭСКИЗНЫЙ ПРОЕКТ

Индивидуальный дом из профилированного  
бруса

25.05.23-ЭП



**Деревянное домостроение**  
**Сямженский-лес.рф**

Вологда  
2024

ООО "Сямженский лес"

ЭСКИЗНЫЙ ПРОЕКТ

Дом из профилированного бруса сечением  
140x190 мм (ВxШ)

25.05.23-ЭП



Директор

Белоглазов А.Д.

Вологда  
2024

**Ведомость рабочих чертежей основного комплекта - ЭП**

Лист	Наименование	Примечание
2	Титульный лист	
3	Общие данные	
4	Аксонометрия 1-2	
5	Аксонометрия 3-4	
6	Аксонометрия 5-6	
7	Аксонометрия 7-8	
8	Аксонометрия 9-10	
9	План фундамента	
10	План обвязочного бруса на отметке -200 - 000 мм от основания сруба	
11	План балок перекрытия на отметке 000 - 200 мм от основания сруба	
12	План балок перекрытия на отметке +2800+3000 мм от основания сруба	
14	План этажа 1 этажа	
15	План кровли	
16	Фасад А-В	
17	Фасад 1-4	
18	Фасад В-А	
19	Фасад 4-1	
20	Разрезы стен с высотными отметками	
21	Разрезы стен с высотными отметками	
22	Разрезы стен с высотными отметками	



						18.03.24 - ЭП		
						Дом из профилированного бруса		
Изм.	Колуч.	Лист	№Док.	Подп.	Дата	Лтадия	/лист	/листов
Выполнил		Поскоотинов С.В.			03.24	П	3	22
Проверил		Белоглазов А.Д.			03.24			
Директор		Белоглазов А.Д.			03.24	Общие данные		ООО "Сямженский лес"



						18.03.24-ЭП		
						Дом из профилированного бруса		
Изм.	Колуч.	Лист	№Док.	Подп.	Дата	Стадия	Лист	Листов
Выполнил		Поскопинов С.В.			03.24	П	4	22
Проверил		Белоглазов А.Д.			03.24			
Директор		Белоглазов А.Д.			03.24	Аксонометрия 1-2		ООО "Сямженский лес"



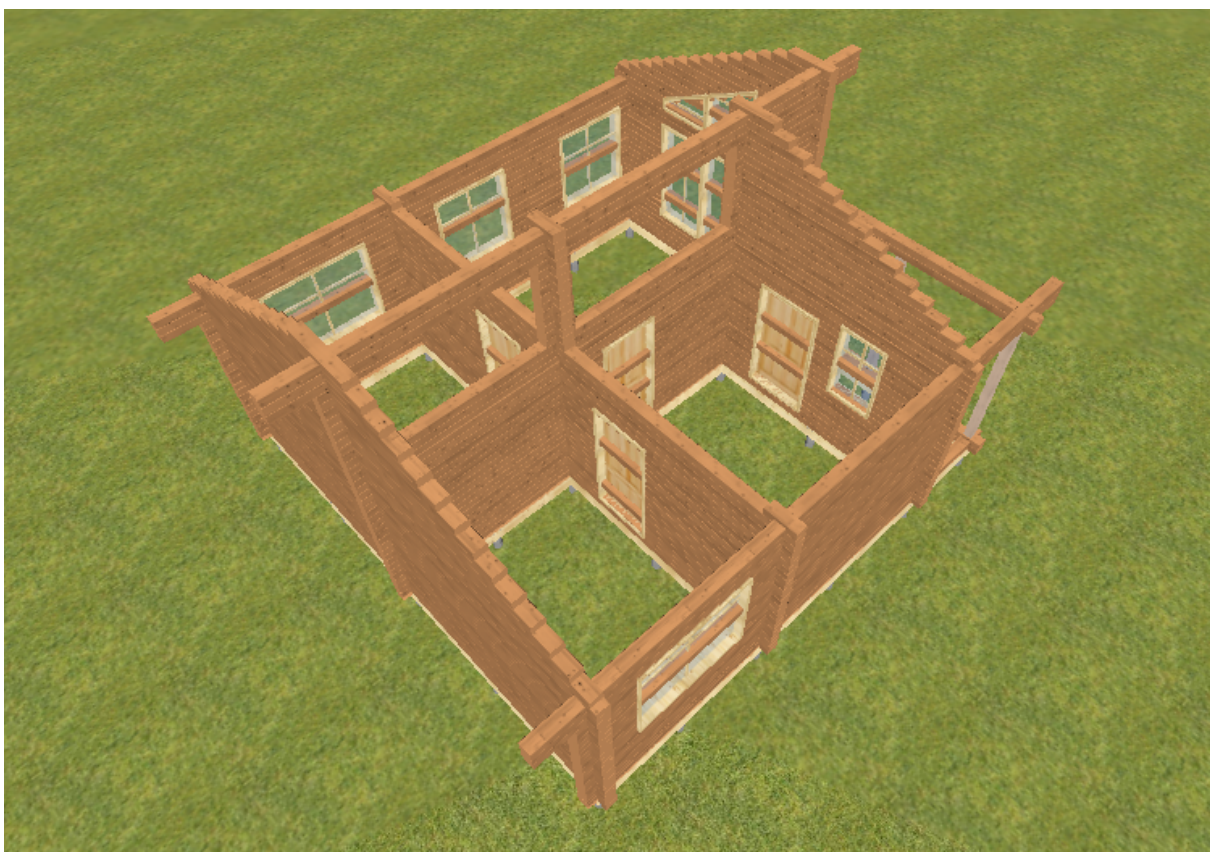
						18.03.24-ЭП		
						Дом из профилированного бруса		
Изм.	Колуч.	Лист	№Док.	Подп.	Дата	Стадия	Лист	Листов
Выполнил		Поскотинов С.В.			03.24	П	5	22
Проверил		Белоглазов А.Д.			03.24			
Директор		Белоглазов А.Д.			03.24	Аксонометрия 3-4		ООО "Сямженский лес"



						18.03.24-ЭП		
						Дом из профилированного бруса		
Изм.	Колуч.	Лист	№Док.	Подп.	Дата	Стадия	Лист	Листов
Выполнил		Поскотинов С.В.			03.24			
Проверил		Белоглазов А.Д.			03.24			
Директор		Белоглазов А.Д.			03.24	Аксонометрия 5-6		ООО "Сямженский лес"

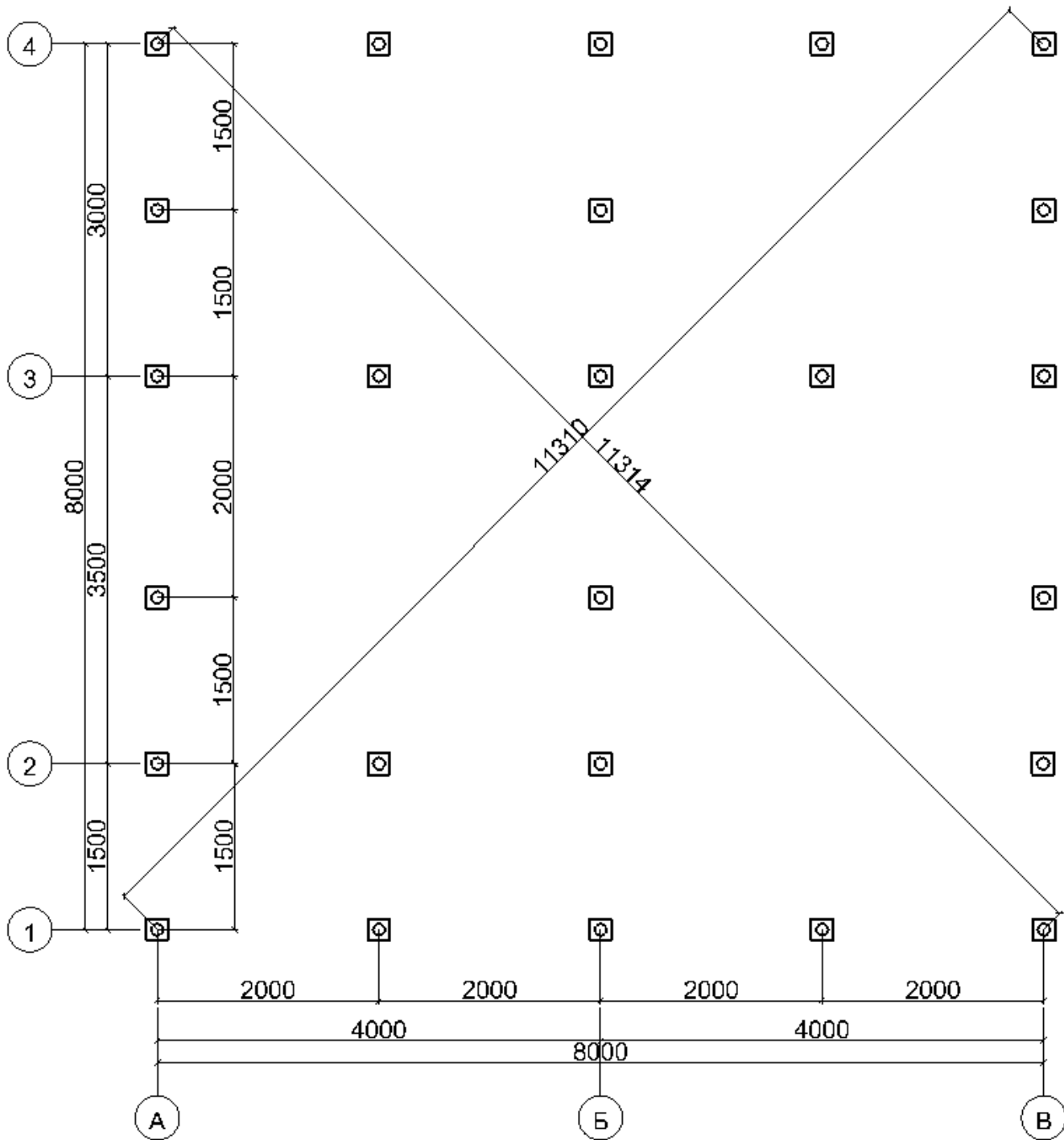


						18.03.24-ЭП		
						Дом из профилированного бруса		
Изм.	Колуч.	Лист	№Док.	Подп.	Дата			
Выполнил		Поскопинов С.В.			03.24	Стадия	Лист	Листов
Проверил		Белоглазов А.Д.			03.24	П	7	22
Директор		Белоглазов А.Д.			03.24	Аксонометрия 7-8		ООО "Сямженский лес"

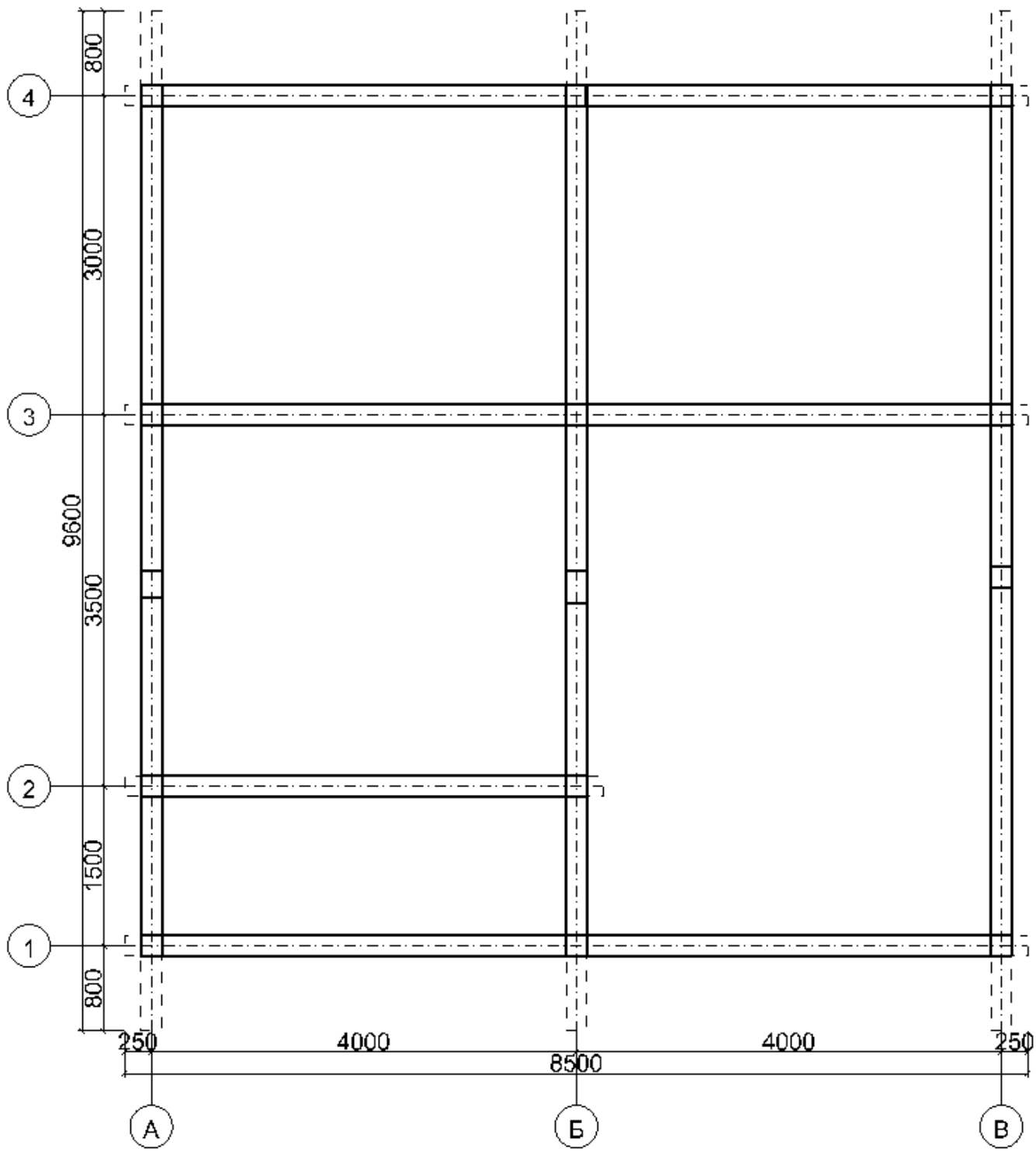


						18.03.24-ЭП		
						Дом из профилированного бруса		
Изм.	Колуч.	Лист	№Док.	Подп.	Дата	Стадия	Лист	Листов
Выполнил		Поскотинов С.В.			03.24	П	8	22
Проверил		Белоглазов А.Д.			03.24			
Директор		Белоглазов А.Д.			03.24	Аксонометрия 9-10		ООО "Сямженский лес"

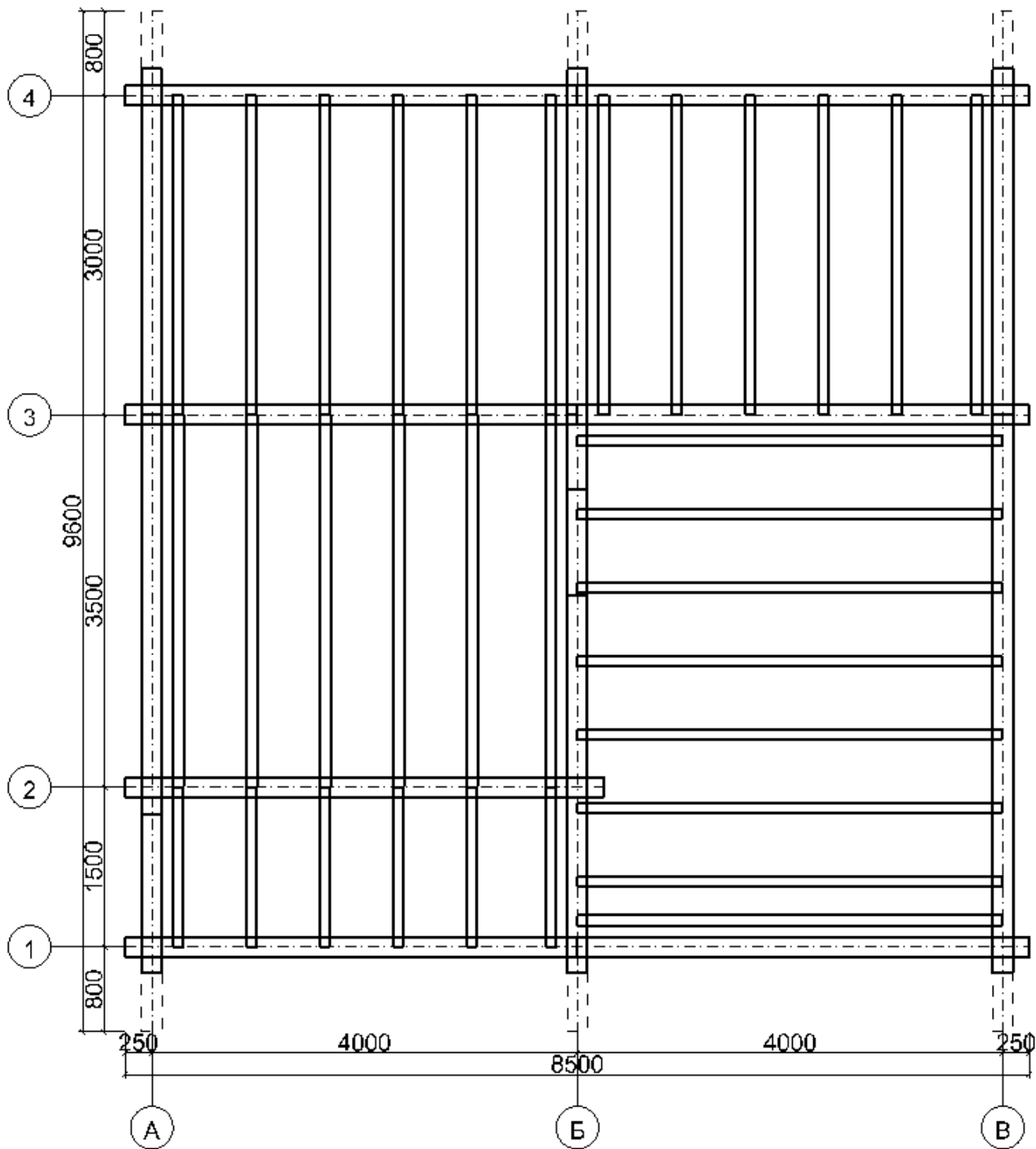




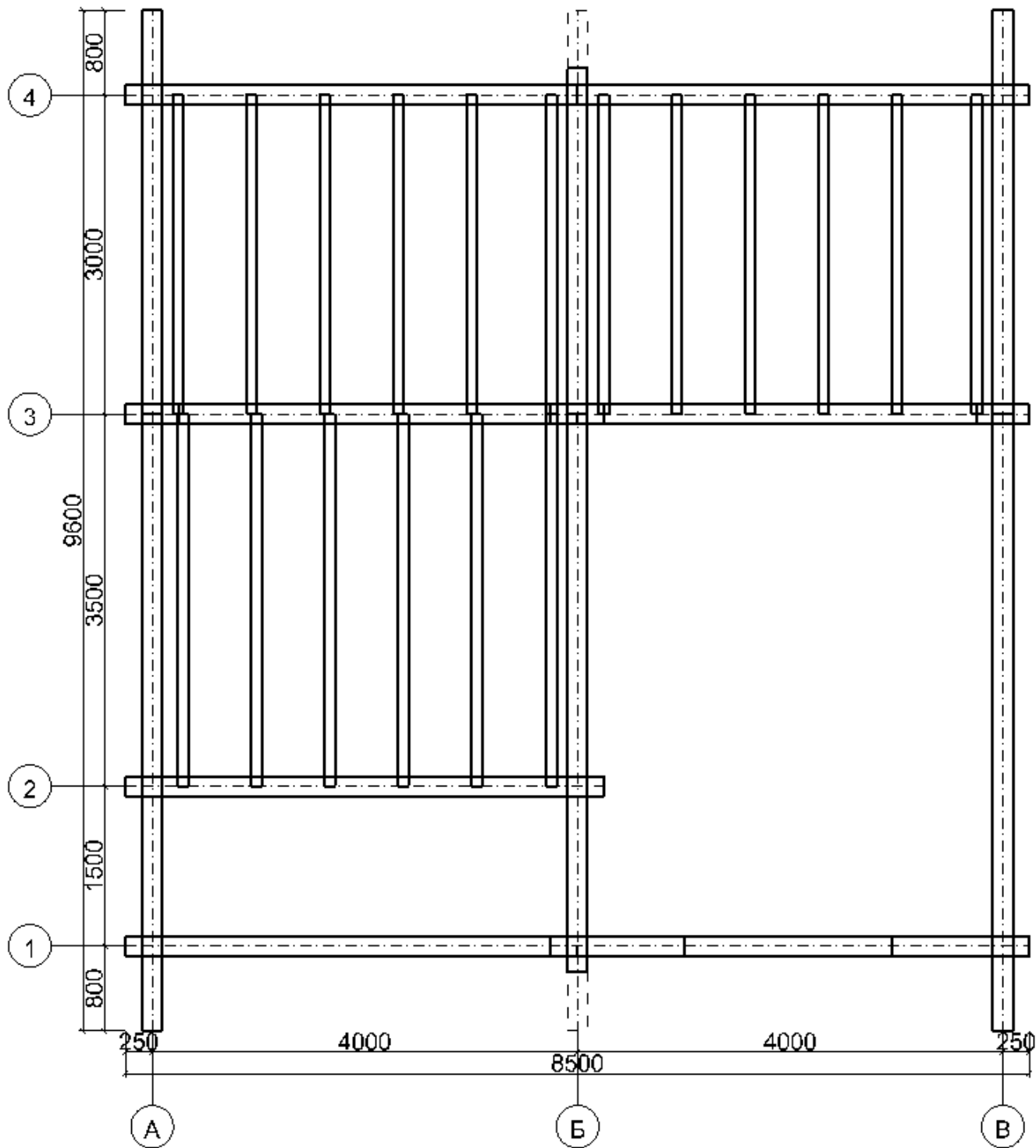
						18.03.24-ЭП		
						Дом из профилированного бруса		
Изм.	Колуч.	Лист	№Док.	Подп.	Дата			
Выполнил		Поскоитинов С.В.			03.24	Стадия	/лист	/листов
Проверил		Белоглазов А.Д.			03.24	П	9	22
Директор		Белоглазов А.Д.			03.24	План фундамента		ООО "Сямженский лес"



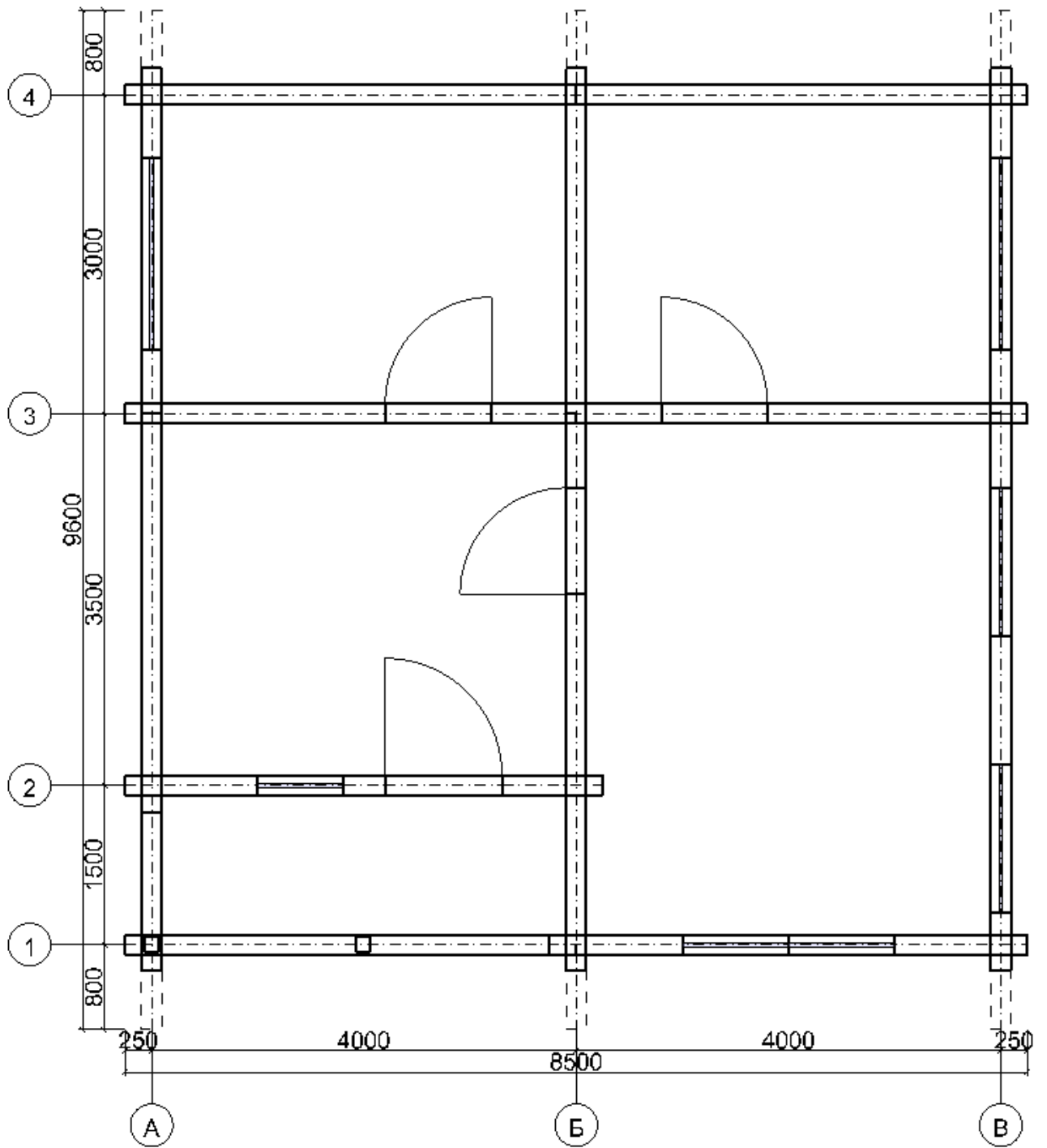
						18.03.24-ЭП		
						<b>Дом из профилированного бруса</b>		
Изм.	Колуч.	Лист	№Док.	Подп.	Дата			
Выполнил		Поскоотинов С.В.			03.24	Стадия	Лист	Листов
Проверил		Белоглазов А.Д.			03.24	П	10	22
Директор		Белоглазов А.Д.			03.24	План обвязочного бруса на отметке -200 - 000 мм от основания сруба		ООО "Сямженский лес"



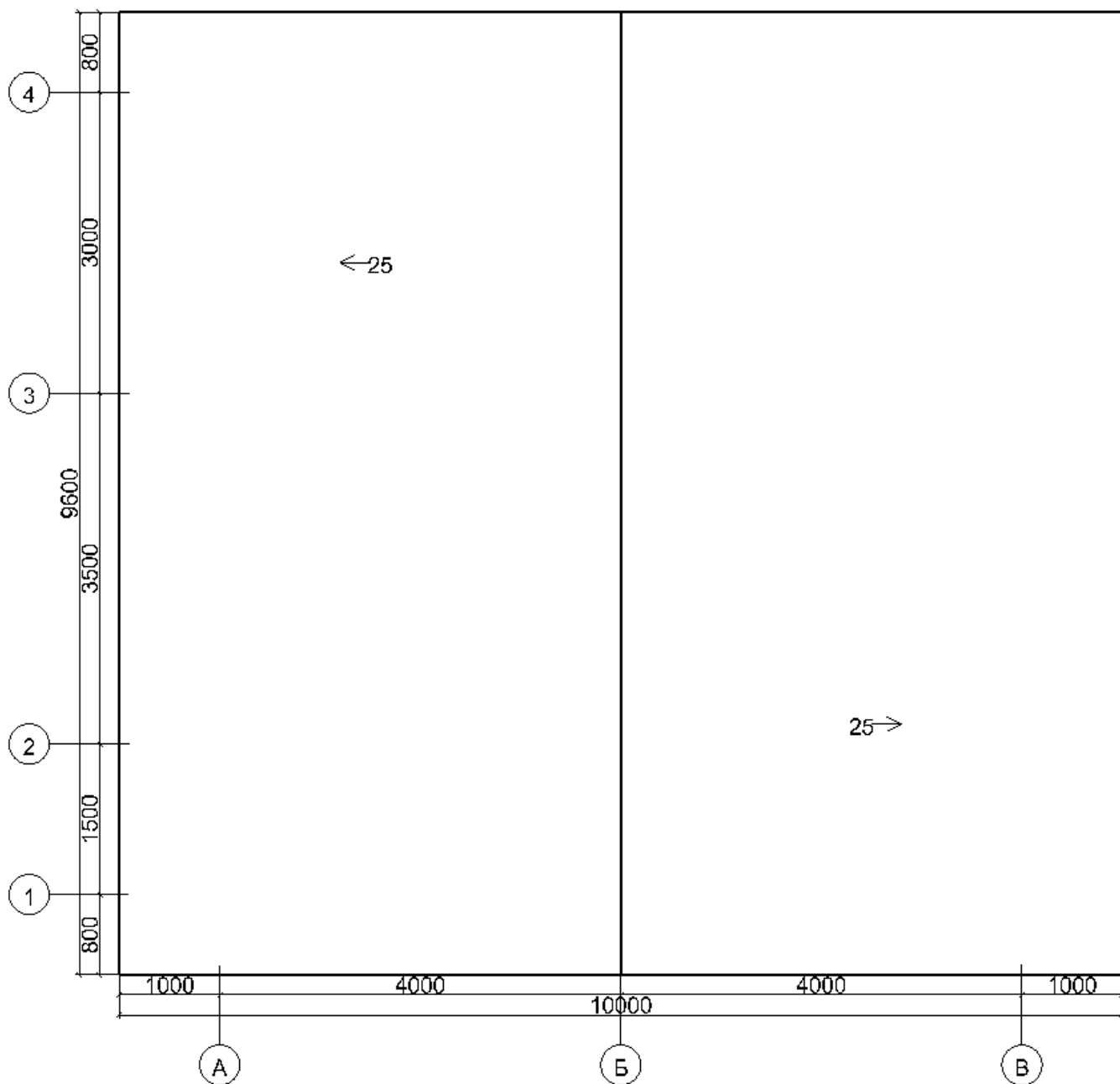
						18.03.24-ЭП		
						Дом из профилированного бруса		
Изм.	Колуч.	Лист	№Док.	Подп.	Дата			
Выполнил		Поскоотинов С.В.			03.24			
Проверил		Белоглазов А.Д.			03.24			
						Стадия	/лист	/листов
						П	11	22
						План балок перекрытия на отметке 000 - 200 мм от основания сруба		ООО "Сямженский лес"
Директор		Белоглазов А.Д.		03.24				



						18.03.24-ЭП		
						Дом из профилированного бруса		
Изм.	Колуч.	Лист	№Док.	Подп.	Дата			
Выполнил		Поскоотинов С.В.			03.24	Стадия	/лист	/листов
Проверил		Белоглазов А.Д.			03.24	П	12	22
Директор		Белоглазов А.Д.			03.24	ООО "Сямженский лес"		
						План балок перекрытия на отметке +2800+3000 мм от основания сруба		



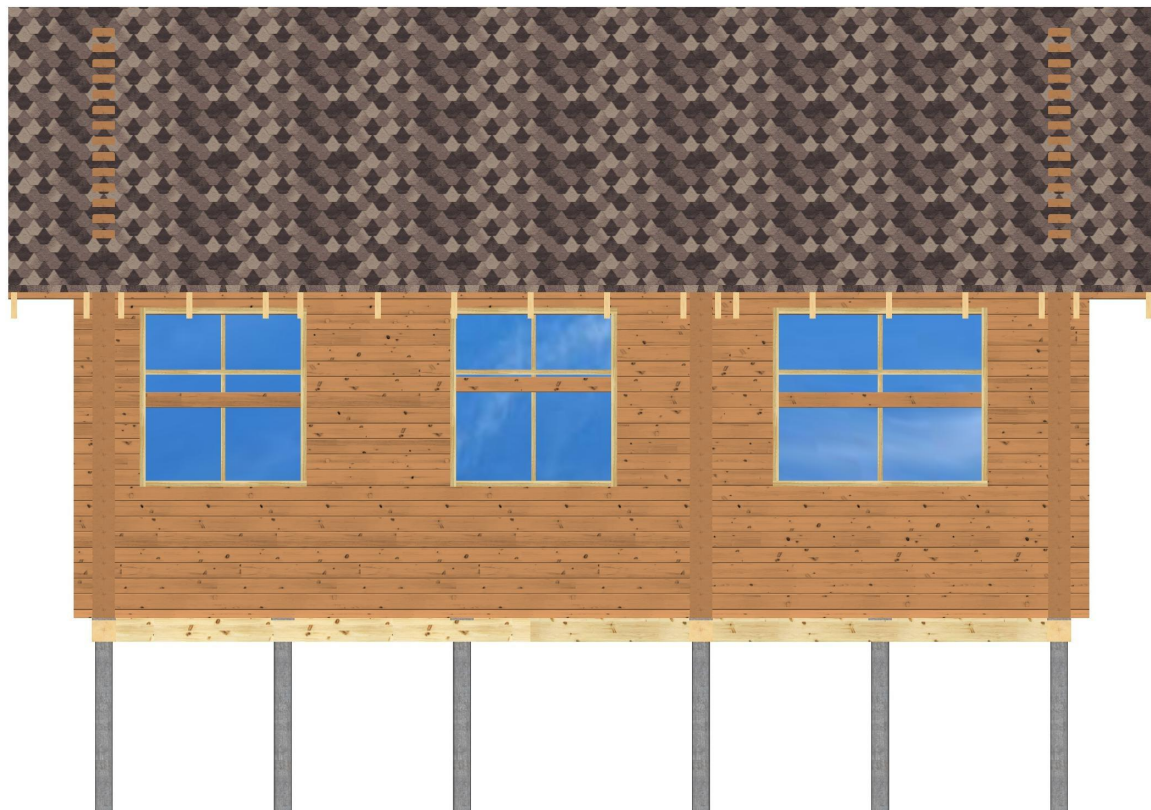
						18.03.24-ЭП		
						Дом из профилированного бруса		
Изм.	Колуч.	Лист	№Док.	Подп.	Дата			
Выполнил		Поскоотинов С.В.			03.24			
Проверил		Белоглазов А.Д.			03.24			
						Стадия	Лист	Листов
						П	13	22
						План этажа 1 этажа		ООО "Сямженский лес"
Директор		Белоглазов А.Д.			03.24			



						18.03.24 - ЭП		
						Дом из профилированного бруса		
Изм.	Колуч.	Лист	№ Док.	Подп.	Дата			
Выполнил		Поскотинов С.В.			03.24	П	14	22
Проверил		Белоглазов А.Д.			03.24			
Директор		Белоглазов А.Д.			03.24	План кровли		ООО "Сямженский лес"

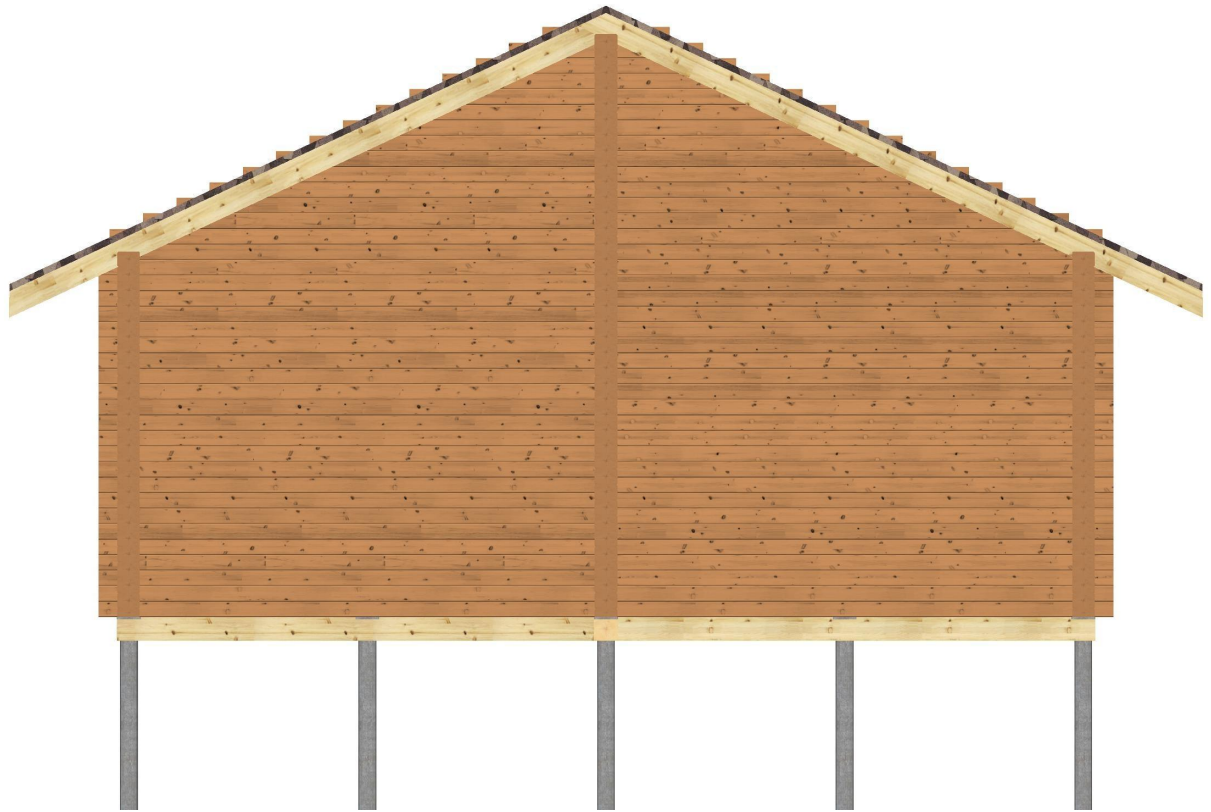


						18.03.24 - ЭП		
						Дом из профилированного бруса		
Изм.	Колуч.	Лист	№Док.	Подп.	Дата			
Выполнил		Поскоотинов С.В.			03.24		Стадия	Лист
Проверил		Белоглазов А.Д.			03.24		П	15
								22
Директор		Белоглазов А.Д.			03.24	Фасад А-В	ООО "Сямженский лес"	

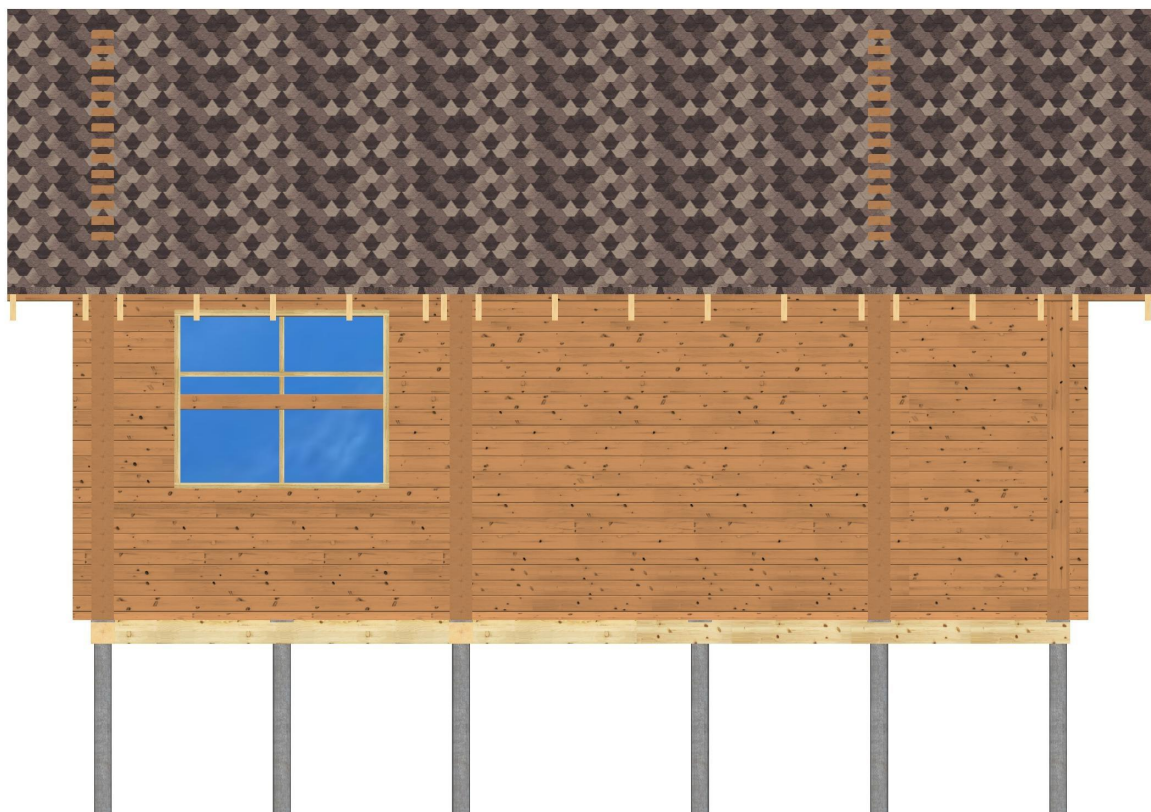


						18.03.24-ЭП		
						Дом из профилированного бруса		
Изм.	Колуч.	Лист	№Док.	Подп.	Дата			
Выполнил		Поскоотинов С.В.			03.24		Стадия	Лист
Проверил		Белоглазов А.Д.			03.24		П	16
								22
Директор		Белоглазов А.Д.			03.24	Фасад 1-4	ООО "Сямженский лес"	

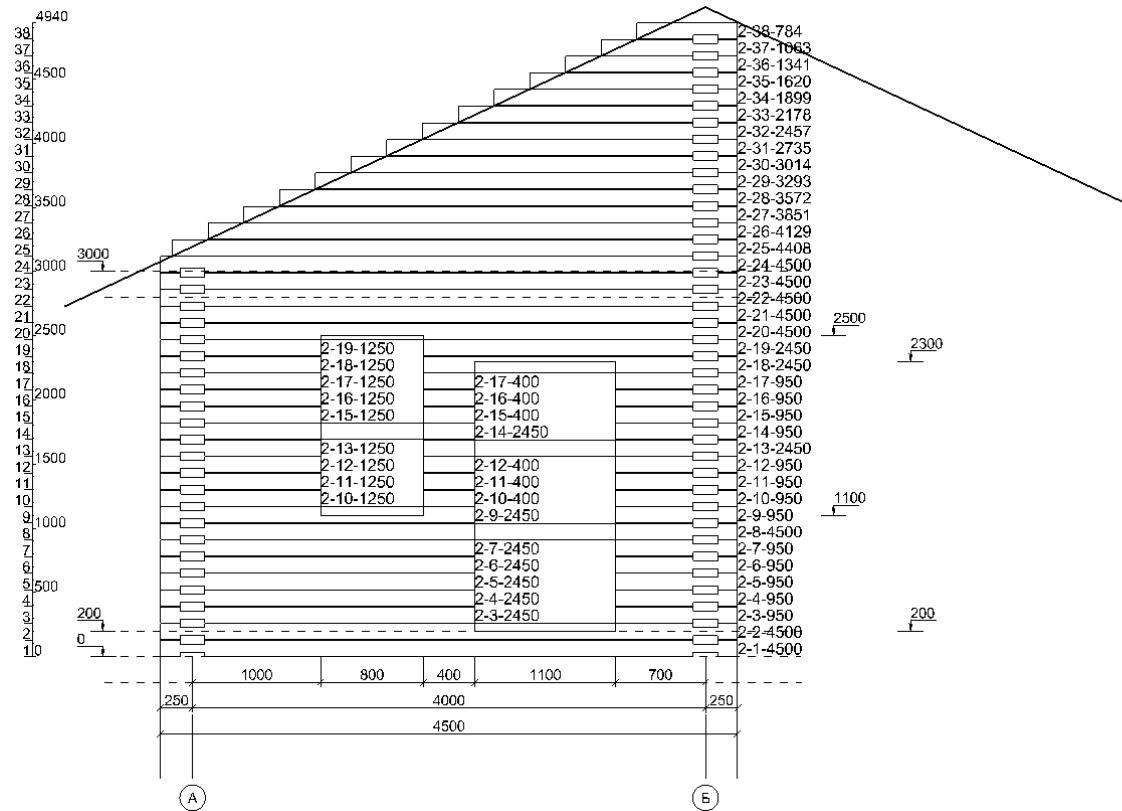
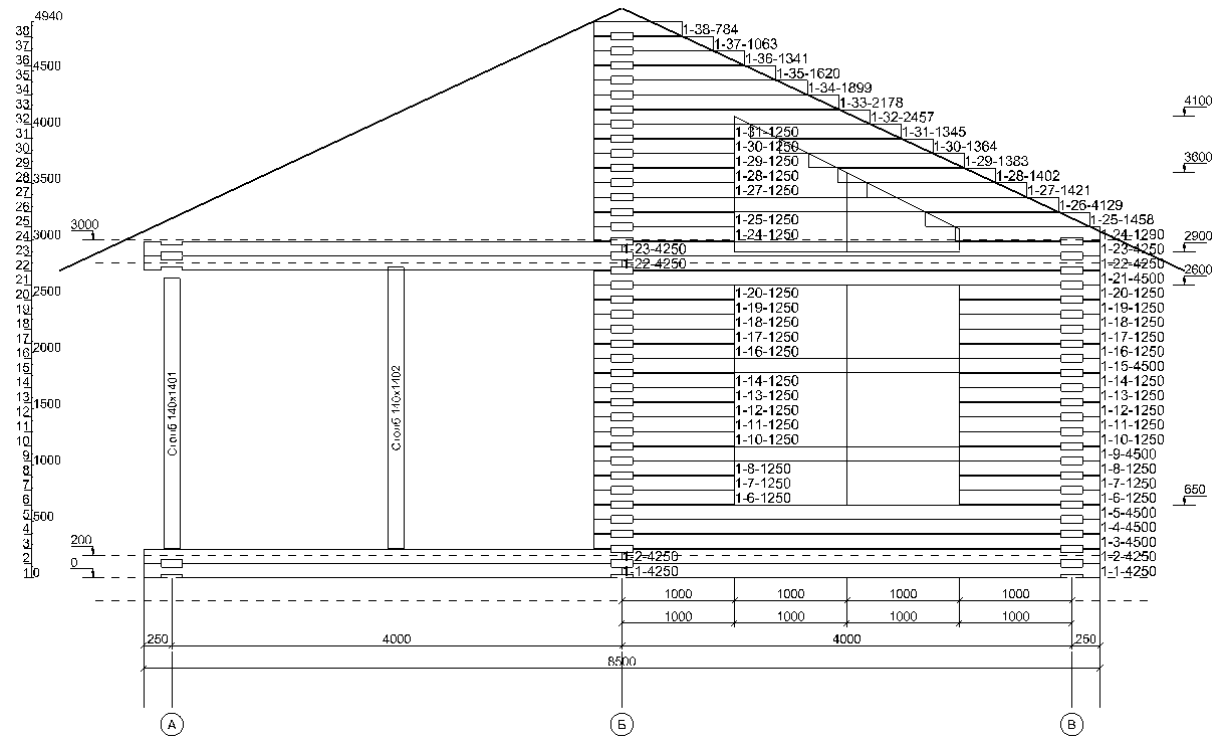




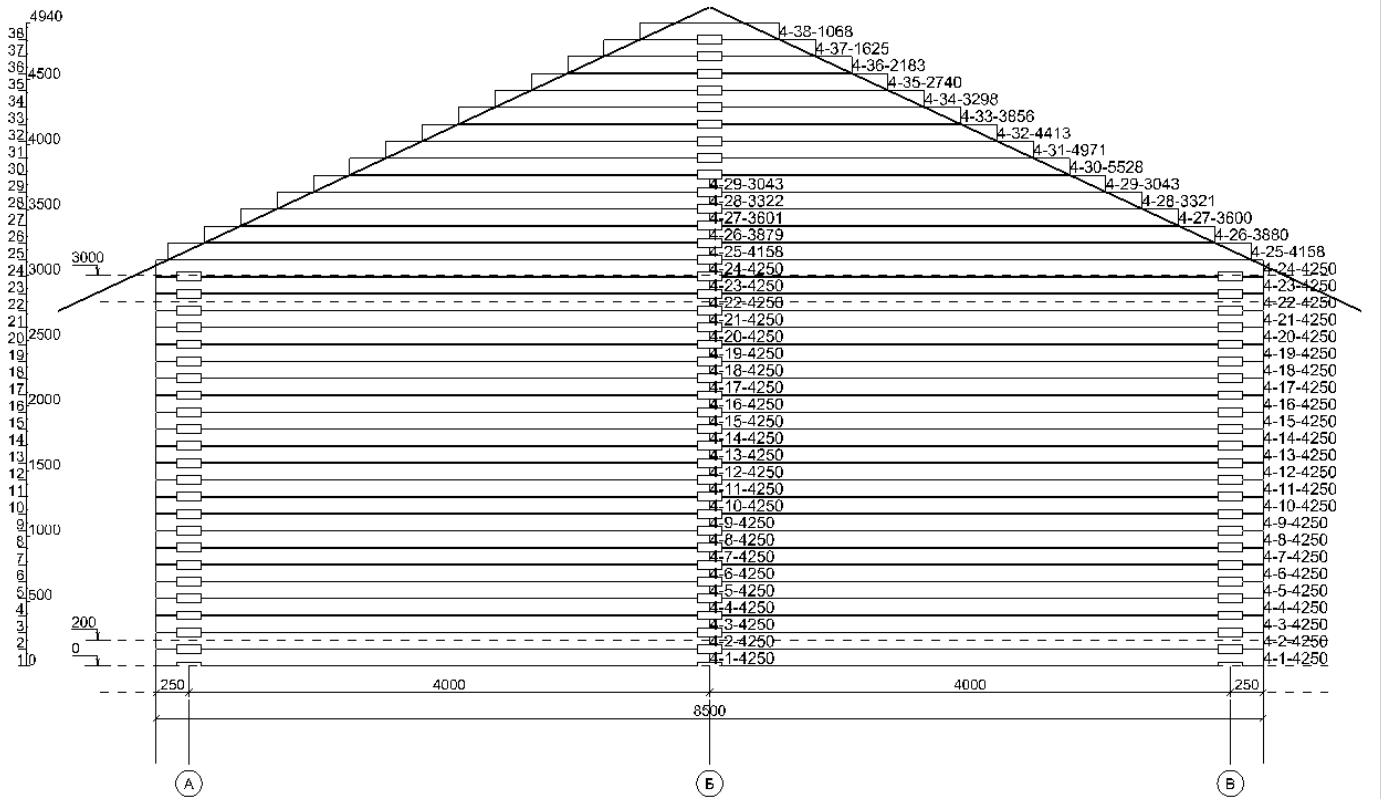
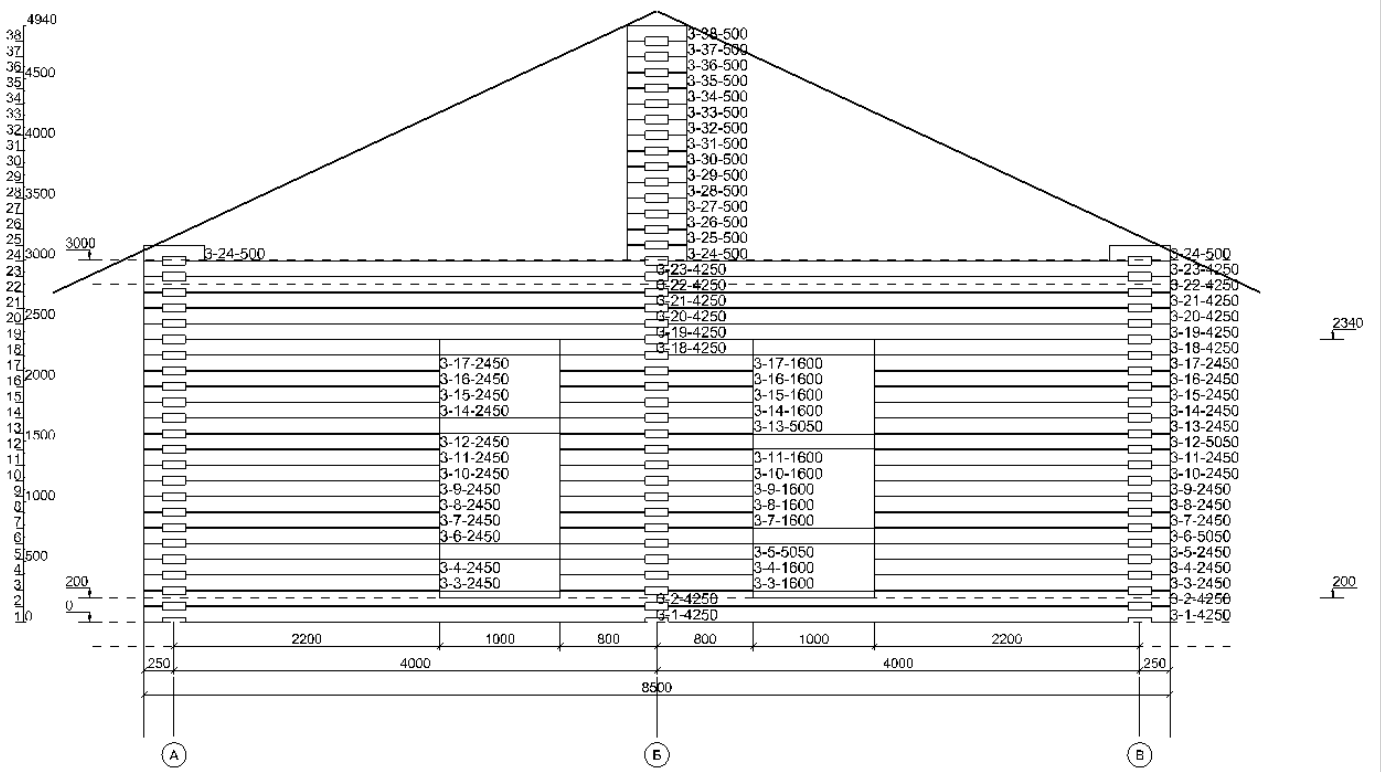
						18.03.24-ЭП			
						Дом из профилированного бруса			
Изм.	Колуч.	Лист	№Док.	Подп.	Дата				
Выполнил		Поскотников С.В.			03.24		Стадия	Лист	Листов
Проверил		Белоглазов А.Д.			03.24		П	17	22
Директор		Белоглазов А.Д.			03.24	Фасад В-А	ООО "Сямженский лес"		



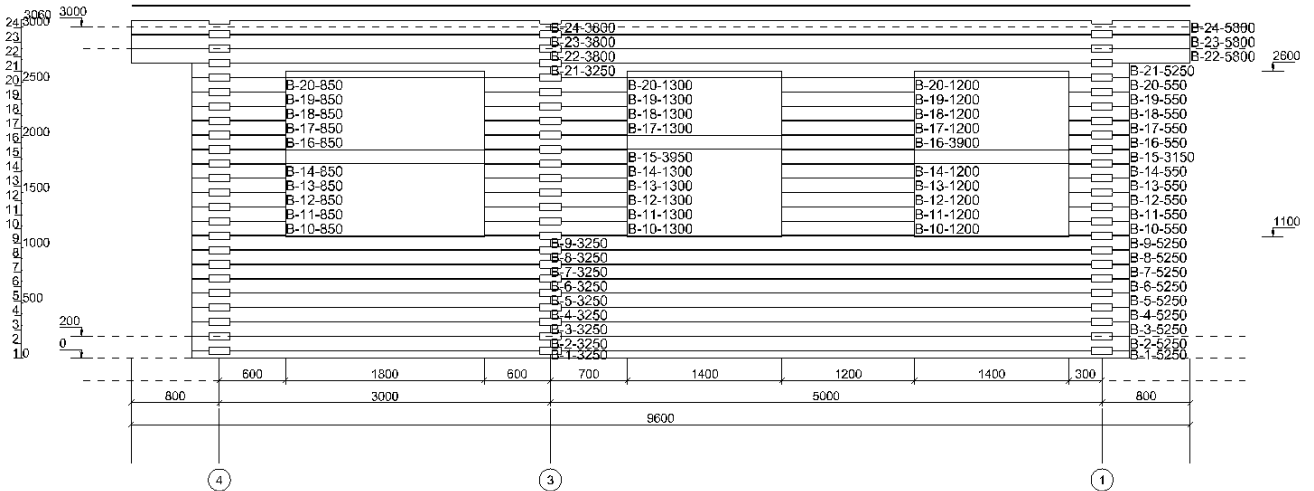
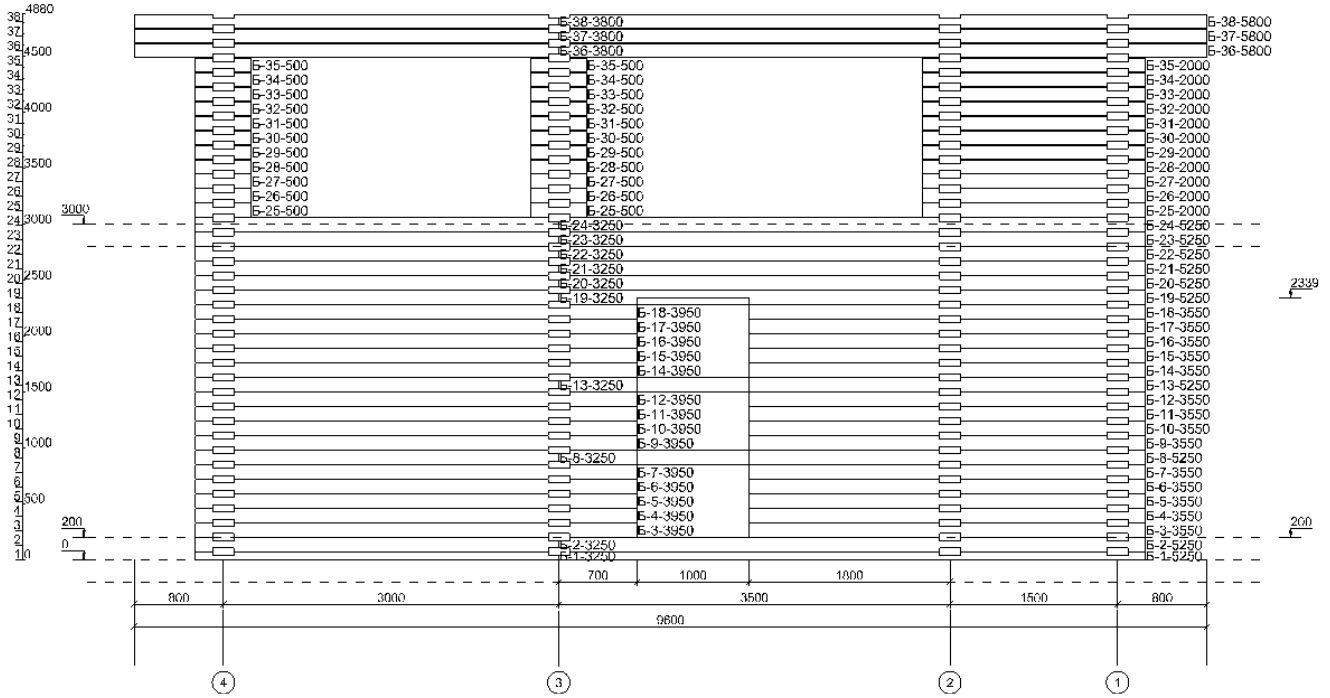
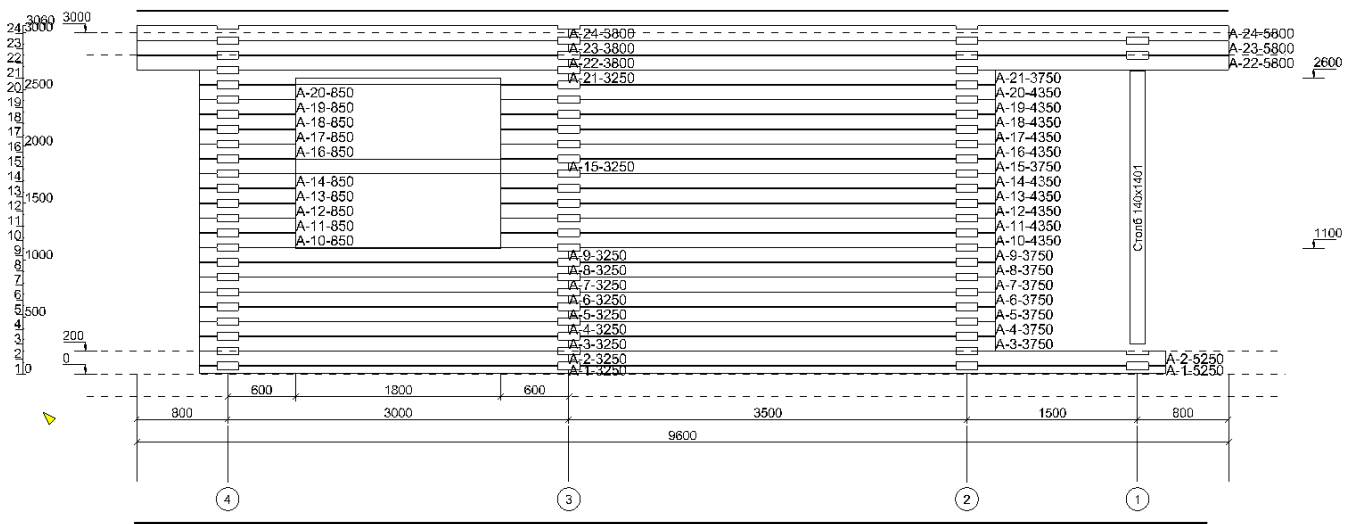
						18.03.24-ЭП		
						Дом из профилированного бруса		
Изм.	Колуч.	Лист	№Док.	Подп.	Дата			
Выполнил		Поскотников С.В.			03.24		Стадия	Лист
Проверил		Белоглазов А.Д.			03.24		П	18
								22
Директор		Белоглазов А.Д.			03.24	Фасад 4-1	ООО "Сямженский лес"	



						18.03.24 - ЭП		
						Дом из профилированного бруса		
Изм.	Колуч.	Лист	№Док.	Подп.	Дата	Стандия	Лист	Листов
Выполнил		Поскотин С.В.			03.24	П	19	22
Проверил		Белоглазов А.Д.			03.24			
Директор		Белоглазов А.Д.			03.24	ООО "Сямженский лес"		
Разрезы стен с высотными отметками								



18.03.24 - ЭП					
Дом из профилированного бруса					
Изм.	Колуч.	Лист	№Док.	Подп.	Дата
Выполнил		Поскотин С.В.			03.24
Проверил		Белоглазов А.Д.			03.24
Директор		Белоглазов А.Д.			03.24
Разрезы стен с высотными отметками					
		Стандия	Лист	Листов	
		П	20	22	
ООО "Сямженский лес"					



18.03.24 - ЭП

## Дом из профилированного бруса

Изм.	Колуч.	Лист	№Док.	Подп.	Дата	Стандия	Лист	Листов
Выполнил		Поскопинов С.В.			03.24	П	21	22
Проверил		Белоглазов А.Д.			03.24			
Директор		Белоглазов А.Д.			03.24	ООО "Сямженский лес"		

Разрезы стен с высотными отметками

Заказчик:							28 июня 2023	
Глава 1. Стеновой комплект								
№ п.п.	Наименование изделий	Ед. изм.	Кол-во	Размер		Примечание	Цена	Сумма
				Сечением, ВхШ мм	Длина, м/п		руб за м³ бруса	руб
1	Домокомплект из профилированного бруса камерной сушки	м³ бруса	42,0	140x190	1579	Объем уточняется согласно рабочей документации	32 000	1 344 000
2	Стандартная упаковка готовых изделий	м³ бруса	42,0	На поддоне, с прокладками, стянута полипропиленовой лентой		Возврат упаковки с зачетом стоимости не производится	500	21 000
3	Антисептирование домокомплекта	м/п бруса	1579	При температуре ниже +5 °С антисептик не применяется (строительство в зимнее время)		Антисептик "Prosept Universal"	30	47 368
<b>Итого по главе 1</b>								<b>1 412 368р.</b>

Глава 2. Пиломатериал									
№ п.п.	Наименование материала	Ед. изм.	Кол-во	Размер, мм			Количество в м³	Цена	Сумма
				Ш	В	Д		руб.	руб.
1	Обязочный брус с обработкой антисептиком ХМФ (при температуре ниже +5 °С антисептик не применяется)	шт.	15	200	100	6000	1,8	22500	40 500
2	Балки цокольного перекрытия	шт.	21	100	200	6000	2,52	20000	50 400
3	Балки межэтажного перекрытия	шт.	13	100	200	6000	1,56	20000	31 200
4	Стропила	шт.	42	50	200	6000	2,52	20000	50 400
5	Контробрешетка	шт.	170	50	50	1400	0,60	20000	11 900
6	Доска для крепления черновой кровли	шт.	0	100	25	3000	0,00	20000	0
7	Обрешетка	шт.	90	100	25	3000	0,68	20000	13 500
8	Леса для монтажа сруба и кровли	м³	-	-	-	-	3,00	17500	52 500
<b>Итого по главе 2</b>								<b>250 400р.</b>	

Глава 3. Монтажные работы						
№ п.п.	Наименование работ	Ед. изм.	Кол-во	Примечание	Цена	Сумма
					руб.	руб.
1	Устройство гидроизоляции	компл	1	Гидроизоляция фундамента без наплавления	5 000	5 000
2	Сборка сруба	м³ бруса	42,0	Сборка сруба согласно проекта	7 500	315 000
3	Монтаж обвязочного бруса/балок перекрытий	м³ бруса	5,9	Шаг перекрытий согласно проекта	8 000	47 040
4	Устройство стропильной системы	м² крыши	108	Шаг стропил согласно проекта	800	86 400
5	Монтаж ветрозащитной мембраны	м² крыши	108	Пленка крепится по стропилам с нахлестом 100мм	250	27 000
6	Устройство контробрешетки	м² крыши	108	Монтаж бруска 50x50 по стропилам	250	27 000
7	Покрытие крыши рубероидом	м² крыши	0	Рубероид крепится вдоль стропил	250	0
8	Устройство обрешетки	м² крыши	108	Шаг обрешетки 350мм-под укладку металлочерепицы	250	27 000
9	Монтаж утеплителя на торцах фронтона	м/п	30	Стоимость с учетом материала, утеплитель 50 мм	800	24 000
10	Обшивка фронтона	м²	0		500	0
<b>Итого по главе 3</b>						<b>558 440р.</b>

**Глава 4. Расходные материалы**

№ п.п.	Наименование материала	Ед. изм.	Кол-во	Примечание	Цена	Сумма
					руб.	руб.
1	Шканты березовые	шт.	1053	Круглого сечения Ø24мм, L=400мм	35	36 842
2	Межвенцовый утеплитель в чашах (шелгер/аватерм)	м/п	700	Укладка только в чашах (с учетом запаса)	50	35 000
3	Компенсатор усадки	шт.	2	Устанавливается на вертикальных конструктивных элементах	1 100	2 200
4	Крепежный узел стропил (скользящие опоры)	шт.	42	Обеспечивает скольжение стропил при усадке сруба	110	4 620
5	Гвозди строительные 120x3	кг.	10	Используются для крепления контробрешетки	160	1 600
6	Гвозди строительные 200x6	кг.	0	Монтаж балок при каркасных фронтонах	160	0
7	Гвозди строительные 150x6	кг.	0	Монтируются при нескользящем соединении стропил	160	0
8	Гвозди строительные 80x3	кг.	15	Для крепления обрешетки	160	2 400
9	Саморезы по дереву 75, желтый цинк	100шт.	9	Для сборки лесов, каркасов	220	1 980
10	Саморезы по дереву 45, желтый цинк	100шт.	11	Для монтажа крепежного узла стропил	220	2 420
11	Скобы степлерные 10 мм	пач.	12	Монтаж межвенцового утеплителя	140	1 680
12	Шпилька 12x1000 оцинкованная	шт.	5	Для монтажа стропил	150	750
13	Гайка М12 оцинкованная ГОСТ 5915	кг.	0,4	Для монтажа стропил	280	112
14	Шайба плоская 12 увеличен оцинкованная	кг.	0,4	Для монтажа стропил	350	140
15	Пластина крепежная 65x180	шт.	4	Для монтажа стропил	100	400
16	Рубероид РКП-350	рул.	0	Используется в качестве временной кровли	950	0
17	Стеклоизол ТКП 3,5	рул.	6	Гидроизоляция фундамента	1 300	7 800
18	Изоспан АQ proff (70м2)	рул.	2	Гидро-ветрозащитная паропроницаемая мембрана	9 900	19 800
19	Пружинный узел	шт.	420	Для соединения венцов	110	46 200
20	Опора бруса раскрытая 110x76	шт.	0	Для монтажа балок перекрытий	140	0
21	Гвоздевая пластина 96x150x1,2	шт.	126	Для соединения бруса в чаше	110	13 860
22	Шуруп-глухарь 8x60	шт.	0	Для монтажа балок перекрытий на опоры для бруса	7	0
23	Шуруп-глухарь 10x140	шт.	50	Для монтажа обвязочного бруса	20	1 000
24	Прочий строительный крепеж	компл	1	Круги отрезные, перчатки масло, бензин	9 000	9 000
<b>Итого по главе 4</b>					<b>187 804р.</b>	

**Глава 5. Транспортные расходы**

№ п.п.	Наименование работ	Ед. изм.	Кол-во	Примечание	Цена	Сумма
					руб.	руб.
1	Погрузка сруба	маш	2	Погрузка сруба на площадке в с.Сямжа	бесплатно	бесплатно
2	Доставка сруба (2 машины)	км	600	Сямжа - МКАД	150	180 000
3	Разгрузка домокомплекта на объекте	маш	2	Разгрузка осуществляется с помощью крана (стоимость может отличаться и зависит от условий строительства и подъезда к участку)	20 000	40 000
<b>Итого по главе 5</b>					<b>220 000р.</b>	

**Глава 7. Специальные условия**

№ п.п.	Наименование работ	Ед. изм.	Кол-во	Примечание	Цена	Сумма
					руб.	руб.
1	Гарантия 5 лет			Согласно договора		
2	Проживание бригады	месяц	0	По согласованию с Заказчиком/ утепленная бытовка на участке строительства (аренда бытовки)	20000	0
3	Аренда электрогенератора	шт.	0	При наличии электричества на участке (не далее 15 метров от фундамента) не требуется	10000	0

<b>Итого по смете</b>		<b>2 629 013р.</b>
<b>Первый взнос по договору (30%)</b>		<b>788 704р.</b>
<b>После доставки на участок (50%)</b>		<b>1 314 506р.</b>
<b>После окончания работ (20%)</b>		<b>525 803р.</b>
Стоимость указана за наличный расчёт.		