

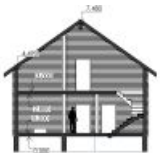
# «Сямженский лес»

E-mail: [s-les35@yandex.ru](mailto:s-les35@yandex.ru)

Бесплатный звонок РФ **8 800 500 62 39**

## Дом Крона





Количество этажей: 2 этажа

Размер строения: 9,6х8,6

Общая площадь: 154.30 м<sup>2</sup>

Объем сруба: 84.00 м<sup>3</sup>

Технология: Оцилиндрованное бревно

Сечение материала: 200 мм

**5 180 000 руб**

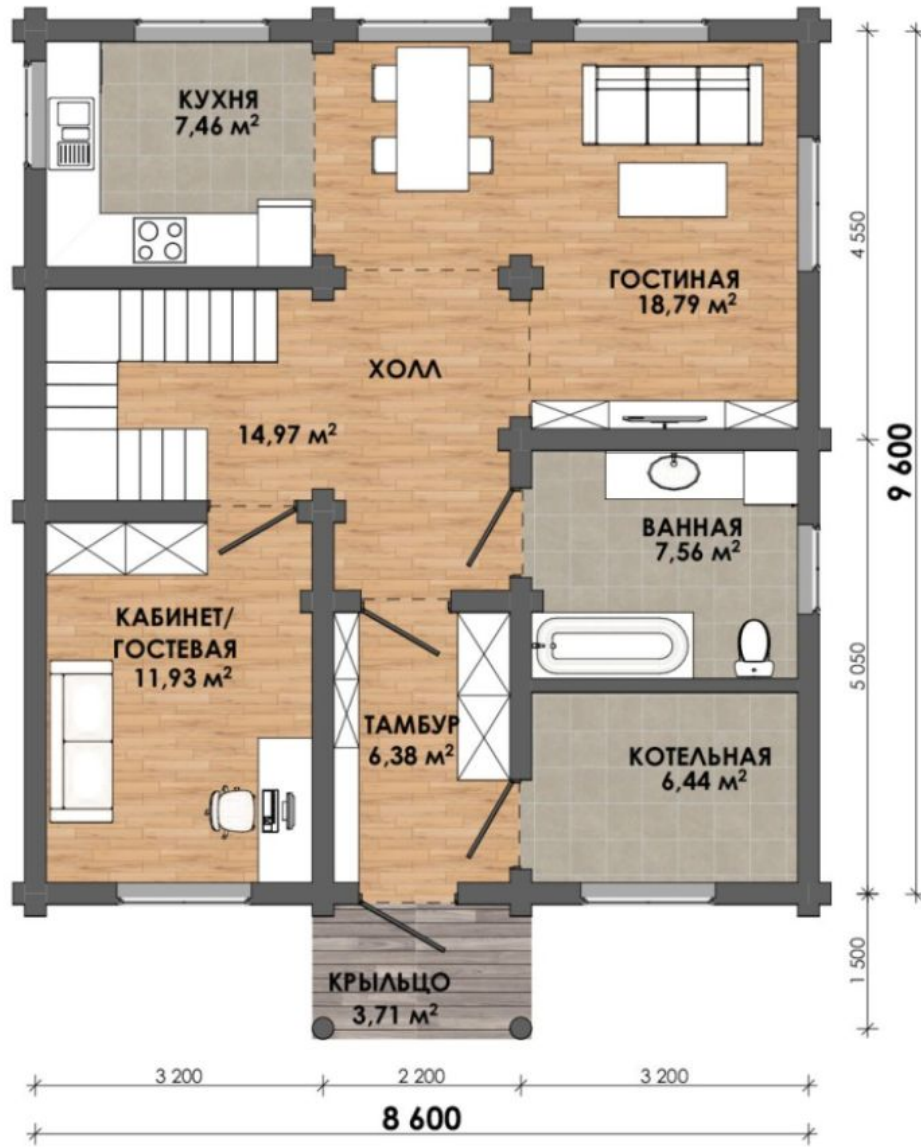
33 571 руб/м<sup>2</sup>

# Планы этажей

1 этаж

## ПЛАН 1-ГО ЭТАЖА

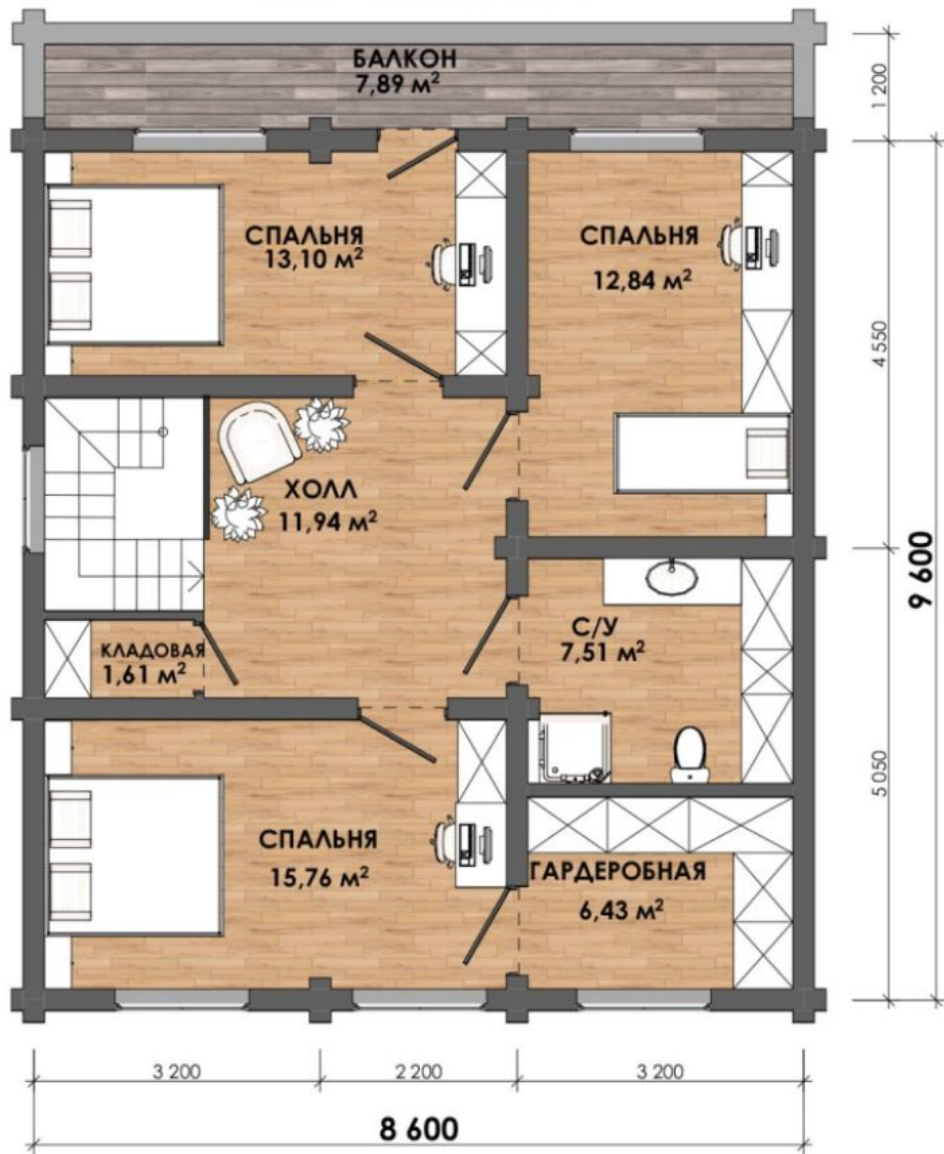
Общая площадь 77,2 м<sup>2</sup>



2 этаж

# ПЛАН 2-ГО ЭТАЖА

Общая площадь 77,1 м<sup>2</sup>



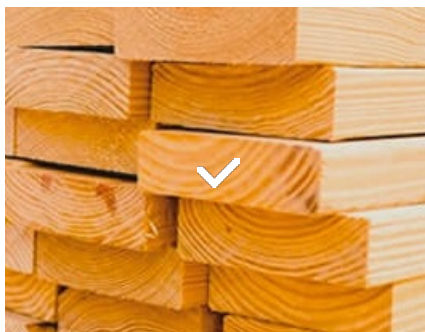
Проект можно изменить под ваши пожелания

# В стоимость комплектации под усадку входит



## Сруб

- 01. Лес зимней заготовки. (Северный лес, Вологодская область, Сямженский район).
- 02. Изготовлено на станке токарно-роторного типа.
- 03. Упаковано на поддоне, с прокладками, стянуто лентой.
- 04. Домокомплект обработан антисептиком Prosept Universal.



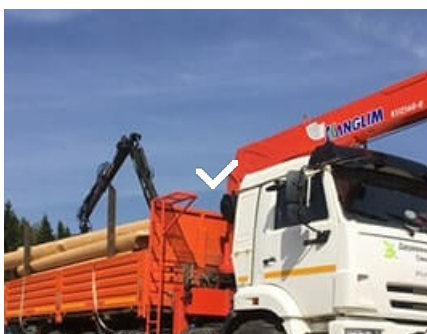
## Пиломатериал

- 01. Междуэтажные перекрытия (брус 100x200 мм, 1 сорт, шаг 600 мм).
- 02. Стропила (доска 50x200 мм, 1 сорт, шаг 600 мм).
- 03. Обрешетка под рубероид (доска 25x150 мм, 1 сорт, шаг 300 мм).
- 04. Пиломатериал для строительных лесов (2 сорт).



## Расходные материалы

- 01. Межвенцовый утеплитель на выбор (джут, мох, холлофайбер).
- 02. Березовые нагеля.
- 03. Метизы (скользящие опоры, саморезы, гвозди, компенсаторы усадки и т.д.).
- 04. Гидроизоляция под первый венец.



## Доставка

- 01. Погрузка и разгрузка манипулятором.
- 02. Доставка рассчитана до МКАД, а также для других направлений не далее 550 км от с. Сямжа.



## Монтажные работы

- 01. Монтаж гидроизоляции.
- 02. Сборка домокомплекта на березовые нагеля.
- 03. Монтаж балок перекрытий.
- 04. Монтаж крыши (стропила, обрешетка, покрытие рубероид).
- 05. Уборка мусора и укладка оставшегося пиломатериала.
- 06. Все строители - граждане РФ.

# Выберите фундамент



## Свой фундамент



## Винтовые сваи

01. Шаг сваи - не более 2,5 метра.
02. Общая длина сваи - 3000 мм.
03. Диаметр трубы - 108 мм.
04. Внутри сваи заливается цементно-песчаная смесь.
05. Монтаж опорных оголовков.
06. Обвязка - брус 200x200 мм.
07. Антисептирование обвязочного бруса.



## Железобетонные сваи

01. Шаг сваи - не более 2,5 метра.
02. Общая длина сваи - 3000 мм.
03. Сечение сваи - 150x150 мм.
04. Сваи погружаются в почву методом забивки.
05. Монтаж опорных оголовков.
06. Обвязка - брус 200x200 мм.
07. Антисептирование обвязочного бруса.



## Ленточный фундамент

01. Глубина заложения фундамента - 800 мм.
02. Песчаная подсыпка - 300 мм.
03. Суммарная высота бетонной ленты - 1000 мм.
04. Опалубка - доска 40x150 мм.
05. Бетон с завода - марка М-300.
06. Стальная арматура - диаметр 12 мм и 10 мм.
07. Заливка с автомиксера, вибрирование смеси.



## Железобетонная плита

01. Подушка из щебня - 150 мм.
02. Песчаная подушка - 200 мм.
03. Монтаж утеплителя (пеноплекс 50 мм).
04. Опалубка - доска 40x150 мм.
05. Бетонная плита - 200 мм.
06. Заводской бетон (марка М-300).
07. Арматурный каркас в 2 ряда, шаг арматуры - 200 мм.

# Выберите кровлю



## Рубероид включен в стоимость



## Металлочерепица

01. Производитель GrandLine.
02. Толщина металла - 0,5 мм.
03. Волна - монтеррей классик.
04. Покрытие - Satin (гарантия 20 лет).
05. Ветрозащитная мембрана - Испан АМ.
06. Контрообрешетка - брусok 50x50 мм.
07. Коньковые, торцевые, карнизные планки.



## Мягкая кровля

01. Производитель Технониколь Шинглас.
02. Серия - Финская черепица.
03. Подкладочный ковер - Технониколь ANDEREP.
04. Ветрозащитная мембрана - Испан АМ.
05. Контрообрешетка - брусok 50x50 мм.
06. Сплошная обрешетка - OSB 12 мм.
07. Коньковые, торцевые, карнизные планки.

Итоговая стоимость:

**0 руб**